



## SJØMATKARTET NORD-NORGE

Transportutvikling AS har over flere år dokumentert transportarbeidet for store næringer i Nord-Norge. Vi har visualisert veitransportarbeidet med detaljerte veikart, der nærmere 300 veistrekninger inngår. Informasjonen er innhentet direkte fra markedsaktørene. Vi har siden 2007 bygd opp en database som inneholder detaljerte transporter og transportruter.

Sjømatkartet viser det samlede transportarbeidet for sjømatnæringen på vei. Det siste sjømatkartet er utarbeidet med støtte fra Troms og Finnmark fylkeskommuner og Sjømat Norge Region Nord. Grunnlaget for dataene for Troms og Finnmark er hentet fra Transportutvikling AS` rapport «Næringstransporter i Troms og Finnmark 2018».

### SJØMATKARTET

Kartet visualiserer detaljerte landtransporter knyttet til sjømatnæringen i de tre nordligste fylkene. Det tas hensyn til utgående transporter av fisk og biprodukter, internttransporter og inngående transporter i form av fôr, emballasje, salt, paller mv.

Kartet finnes i to eksemplarer; ett der vi i tillegg til det samlede veitransportarbeidet viser lokaliseringen av sjømatbedriftene og ett der kun veitransportarbeidet fremkommer. Tykkelsen på veimarkeringene indikerer mengden av tunge kjøretøy (ÅDT-V). Kartet er gjengitt på midtsidene i nyhetsbrevet.

### VEKST I NORD-NORGE

Fangst: I 2017 ble det transportert ut\* over 900.000 tonn fisk og biprodukter fra fangstnæringen. Dette er en økning på ca. 8% fra 2014. Fangst tilsvarte 62% av uttransportert sjømat fra Nord-Norge.

Havbruk: I 2017 ble det transportert ut\* ca. 570.000 tonn laks, ørret og biprodukter fra havbruksnæringen. Dette er en økning på ca. 7% fra 2014. Havbruk tilsvarte 38% av uttransporten av sjømat fra Nord-Norge.

(\*Alle transportmidler)

### LOKALISERT PÅ ENDEN AV EN NEDSLITT FYLKESVEI

Sjømataktørene er stort sett ikke lokalisert ved hovedveien, jernbaneterminalen eller stamnettssystemene. De ligger gjerne ved enden av en nedslitt fylkesvei og/eller er avhengig av et fylkeskommunalt fergesamband.

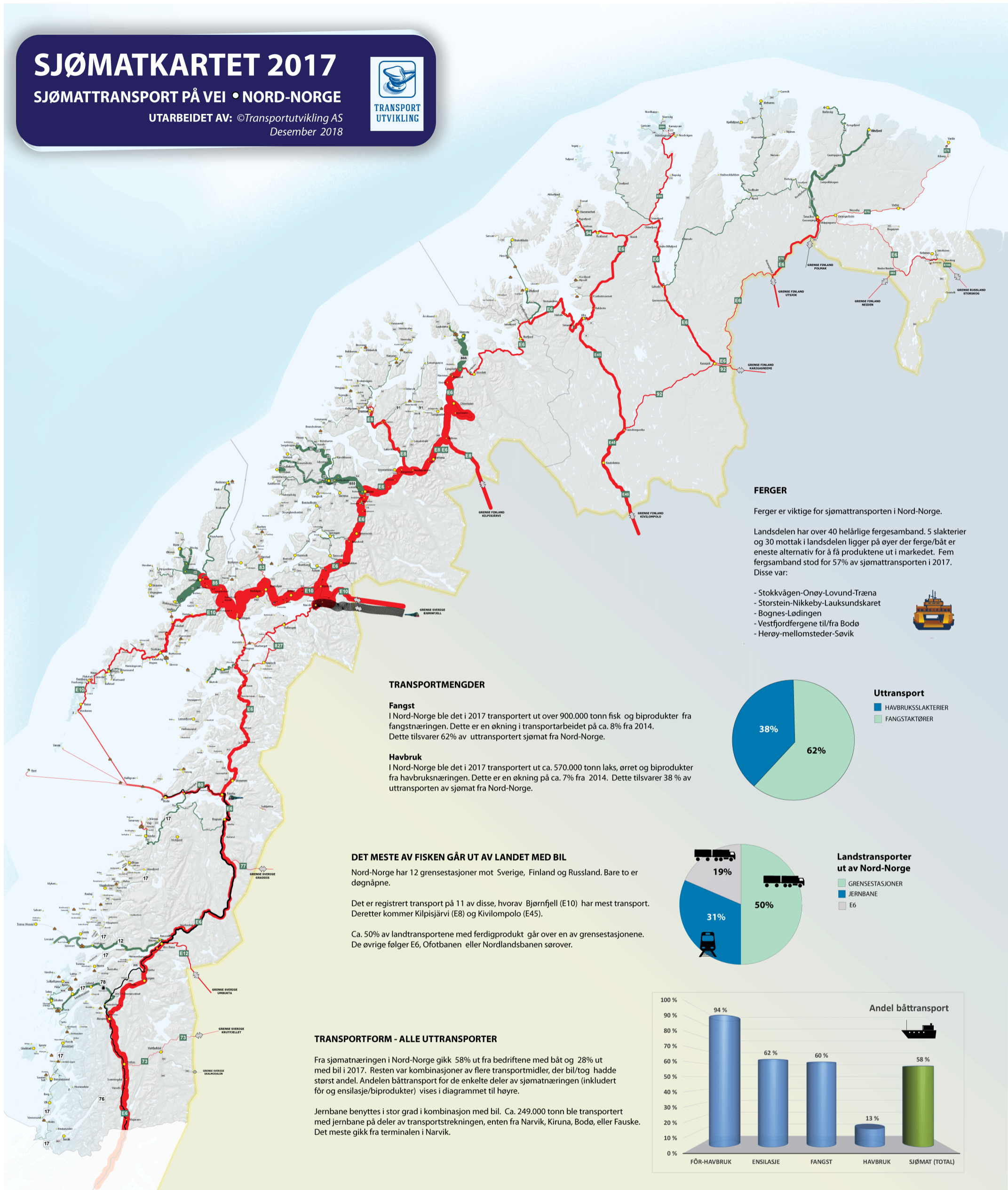
Fylkesveinettet har et stort vedlikeholdsetterslep og enkelte fylkesveifergesamband har behov for et tilbud bedre tilpasset næringen.



# SJØMATKARTET 2017

SJØMATTRANSPORT PÅ VEI • NORD-NORGE

UTARBEIDET AV: ©Transportutvikling AS  
Desember 2018



## FERGER

Ferger er viktige for sjømattransporten i Nord-Norge.

Landsdelen har over 40 helårige fergesamband. 5 slakterier og 30 mottak i landsdelen ligger på øyer der ferger/båt er eneste alternativ for å få produktene ut i markedet. Fem fergesamband stod for 57% av sjømattransporten i 2017. Disse var:

- Stokkvågen-Onøy-Lovund-Træna
- Storstein-Nikkeby-Lauksundskaret
- Bognes-Lodingen
- Vestfjordfergene til/fra Bodø
- Herøy-mellomsteder-Søvik



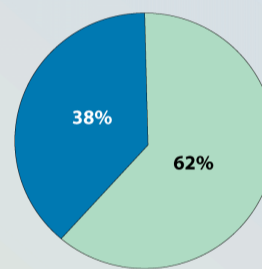
## TRANSPORTMENGDER

### Fangst

I Nord-Norge ble det i 2017 transportert ut over 900.000 tonn fisk og biprodukter fra fangstnæringen. Dette er en økning i transportarbeidet på ca. 8% fra 2014. Dette tilsvarer 62% av uttransportert sjømat fra Nord-Norge.

### Havbruk

I Nord-Norge ble det i 2017 transportert ut ca. 570.000 tonn laks, ørret og biprodukter fra havbruksnæringen. Dette er en økning på ca. 7% fra 2014. Dette tilsvarer 38% av uttransporten av sjømat fra Nord-Norge.



### Uttransport

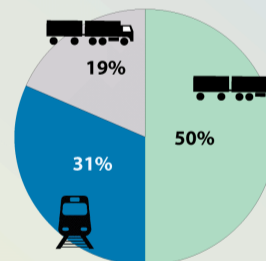
- HAVBRUKSLAKTERIER
- FANGSTAKTØRER

## DET MESTE AV FISKEN GÅR UT AV LANDET MED BIL

Nord-Norge har 12 grensestasjoner mot Sverige, Finland og Russland. Bare to er døgnåpne.

Det er registrert transport på 11 av disse, hvorav Bjørnfjell (E10) har mest transport. Deretter kommer Kilpisjärvi (E8) og Kivilompolo (E45).

Ca. 50% av landtransportene med ferdigprodukt går over en av grensestasjonene. De øvrige følger E6, Ofotbanen eller Nordlandsbanen sørover.



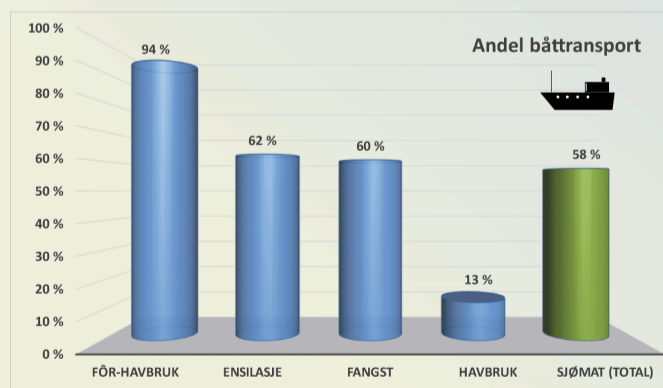
### Landtransporter ut av Nord-Norge

- GRENSESTASJONER
- JERNBANE
- E6

## TRANSPORTFORM - ALLE UTTRANSPORTER

Fra sjømatnæringen i Nord-Norge gikk 58% ut fra bedriftene med båt og 28% ut med bil i 2017. Resten var kombinasjoner av flere transportmidler, der bil/tog hadde størst andel. Andelen båttransport for de enkelte deler av sjømatnæringen (inkludert fôr og ensilasje/biprodukter) vises i diagrammet til høyre.

Jernbane benyttes i stor grad i kombinasjon med bil. Ca. 249.000 tonn ble transportert med jernbane på deler av transportstrekningen, enten fra Narvik, Kiruna, Bodø, eller Fauske. Det meste gikk fra terminalen i Narvik.



## VEIER MED MEST SJØMATTRANSPORT

I 2017 var det mer enn 250 aktører Nord-Norge som mottok fangst. Det var 19 lakselakterier i landsdelen.

Transportstrømmene går i nord-syd retning, noe som reflekterer at næringen er eksportrettet og at store markeder er i syd. Av kartet fremgår de veier i Nord-Norge som hadde mest inn- og utgående sjømattransport i 2017. Tykkelsen på veimarkeringene indikerer transportvolumet målt som årsdøgntrafikk med tunge næringskjøretøy (ÅDT(V)).

Informasjonen er innhentet fra mottak, slakterier og andre aktører i markedet. Grunnlaget for dataene for Troms og Finnmark er hentet fra Transportutvikling AS' rapport: *Næringstransporter i Troms og Finnmark 2018*. Rapporten er utført på oppdrag fra Troms og Finnmark fylkeskommuner.

Sjømat Norge har bidratt slik at manglende informasjon fra Nordland kunne samles inn.

TROMS fylkeskommune  
ROMSSA fylkassuohkan

SjømatNorge

FINNMARK FYLKESKOMMUNE  
FINNMÁRKKU FYLKKAGIELDA

TRANSPORT  
UTVIKLING

## TEGNFORKLARING VEIBELASTNING

Veibelastning pr. år (tunge kjøretøy/VTE):

- ÅDT (V) 50
- ÅDT (V) 25
- ÅDT (V) 5
- ÅDT (V) 2

## NOTER

- Fergesamband: Fylkesvei, Europa-/riksvei
- Fylkesvei
- Europa-/riksvei
- Jernbanelinjer
- Grensekryssing utland

## DE TYNGST TRAFIKKERTE VEIENE

De tyngst trafikkerte «sjømatveiene» i Nord-Norge er «nasjonale veier» som E6, E10, E8, E12, E45 og enkelte riksveier. For å nå hovedveiene fra/til sjømataktørene må en bruke fylkesveier, og i noen tilfeller en kommunal vei. Det er viktig at tilførselsveiene er i god stand. Dårlige tilførselsveier vil kunne begrense den regionale verdiskapingen og utviklingen av næringen.

De mest trafikkerte fylkesveiene for sjømatnæringens samlede transporter i 2017 var:

- ✓ FV 82 Sortland-Hadselbrua-Børøya (Vesterålen)
- ✓ FV86/FV855 Buktamo-Finnsnes/Senja (Midt Troms)
- ✓ FV866 Langslett-Skjervøybrua (Nord Troms)
- ✓ FV820 Sortlandsbrua-Frøskeland (Vesterålen)
- ✓ FV861 Kjosen-Gisundbrua (Midt Troms)
- ✓ FV866 Skjervøybrua-Skjervøy (Nord Troms)
- ✓ FV852 Roaldsletta-Senjahopen (Midt Troms)
- ✓ FV 86 Silsand-XFV860 Islandsbotn (Midt Troms)
- ✓ FV821 Elvenes-Myre (Vesterålen)
- ✓ FV890 Tana bru-Leirpollskogen (Øst Finnmark)



## Kort om Transportutvikling AS

VI ER ET OPERASJONELT KONSULENT- OG RÅDGIVINGSSELSKAP INNENFOR PRIMÆROMRÅDENE TRANSPORT OG LOGISTIKK. VÅRE RÅDGIVERE HAR LANG ERFARING FRA NÆRINGSLEVEN OG SOLID FAGLIG BAKGRUNN. DETTE SKAL SIKRE DEG SOM KUNDE ET GODT PRODUKT.

VÅRE KUNDER FINNES INNENFOR PRIVAT OG OFFENTLIG SEKTOR, BÅDE PÅ NASJONALT OG INTERNASJONALT NIVÅ. VÅRT MARKEDSMESSIGE HOVEDFOKUS ER RETTET MOT NORDOMRÅDENE.

VI ER ENGASJERT I ALT FRA PLANLEGGINGSSTADIET TIL OG MED IMPLEMENTERING OG DRIFT AV LØSNINGER. VI FINNER ANVENDBARE OG MILJØVENNLIGE LØSNINGER FOR TERMINALER, HAVNER OG FOR TRANSPORTER PÅ VEI, SJØ OG BANE. VI UTVIKLER LOGISTIKKJEDER OG INTERMODALE LØSNINGER, HERUNDER INTERNASJONALE TRANSPORTKORRIDORER.

VI HAR NASJONALE/INTERNASJONALE SAMARBEIDSPARTNERE INNEN INGENIØRFIRMA, SKIPSDESIGNERE, KONSULENTER MED FLERE. I SAMARBEID MED DISSE TILBYR VI KOMPLETTE LØSNINGER INNENFOR DE FLESTE TRANSPORT- OG LOGISTIKKRELATERTE PROBLEMSTILLINGER. TRANSPORTUTVIKLING AS HAR I SIN STRATEGI DEFINERT 3 PRIMÆRE FORRETNINGSOMRÅDER:

Konsulent tjenester

Operative tjenester

FoU-tjenester

KONSULENTTJENESTENE HAR VÆRT, OG ER, GRUNNLAGET FOR TRANSPORTUTVIKLINGS VIRKSOMHET. VÅRE MEDARBEIDERE HAR I MANGE ÅR LEVERT KONSULENTTJENESTER SOM F. EKS.:

- UTVIKLING OG FORBEDRING AV TRANSPORTLØSNINGER
- RUTEPLANLEGGING
- UTVIKLING AV TRANSPORTKNUTEPUNKT
- HAVNE- OG TERMINALPLANLEGGING
- MARKEDSUNDERSØKELSER OG ANALYSER
- ØKONOMISKE VURDERINGER OG FINANSIELLE LØSNINGER
- UTARBEIDELSE AV TRANSPORT- OG SAMFERDSELSPLANER
- ORGANISERING OG LEDELSE AV FAGSEMINARER/KONFERANSER
- PROSJEKT- OG PROSESSLEDELSE



I NÆR SYNERGI MED KONSULENTAKTIVITETEN UTFØRER VI OGSÅ MER OPERASJONELT RETTEDE AKTIVITETER SOM F. EKS. UTVIKLING AV TERMINALHÅNDBØKER FOR HAVNER. VI UTFØRER OGSÅ FoU TJENESTER I SAMARBEID MED UNIVERSITETER, HØYSKOLER OG ANDRE FoU INSTITUSJONER.