

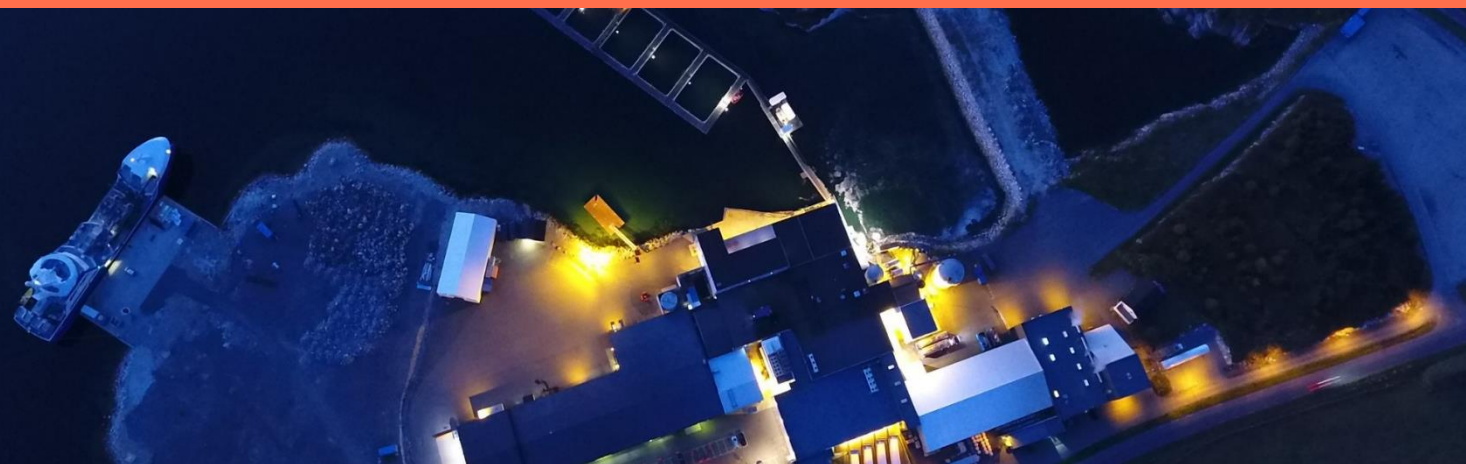
An aerial photograph of a salmon farm in a fjord. A red processing boat is in the bottom left, connected by white lines to a series of circular pens in the water. The background shows steep, forested hills under a dramatic, cloudy sky with a low sun.

MOWI®

LEADING THE BLUE
REVOLUTION

MOWI®

MOWI Herøy:
100% avhengig
av velfungerende
fergeløsninger



Tromsø, 10.04.2019, Jan Erik Kvingedal

MOWI®

Mowi in brief

Volume produced 2018

375 237 tons

Meals each day

6.4 million

Revenue 2018

EUR 3 815 MEUR

Employees

14 500 in 25 countries

Mowi Norge

- Processing plants
- Headquarter
- Logistics terminal



MOWI NORD

69,3 lisenser (23 i Trøndelag, 37 i Nordland og 9,3 i Troms)

Lokaliteter fra Flatanger i Nord-Trøndelag til Kvæningen i Troms.

30 sjølokaliteter i 11 kommuner

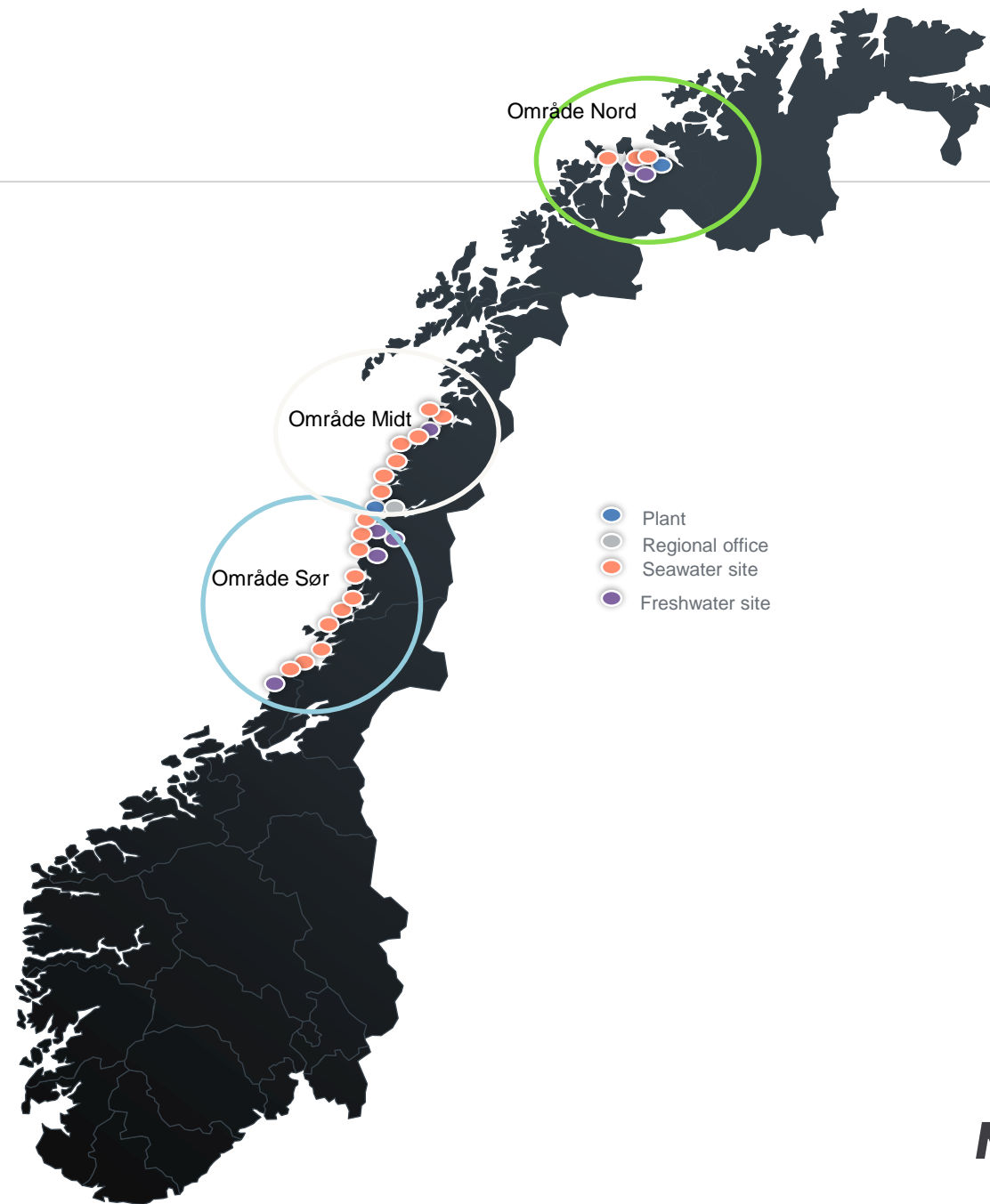
Flatanger, Fosnes, Nærøy, Leka, Sømna, Brønnøy, Alstahaug, Herøy, Dønna, Rødøy, Gildeskål, Sørfold, Karlsøy og Kvæningen

7 ferskvannsanlegg

Roan, Nærøy, Høylandet, Brønnøy, Meløy, Skjervøy og Kvæningen

Fabrikk på Herøy i Nordland og Jøkelfjord i Troms

Avdelingskontor i Sandnessjøen. 14 faste stillinger pr.i dag.



MOWI Nord



Volum produsert i 2017:

88,000

tonn

Antall ansatte:

420

**800 000 måltider
hver dag i 2017**

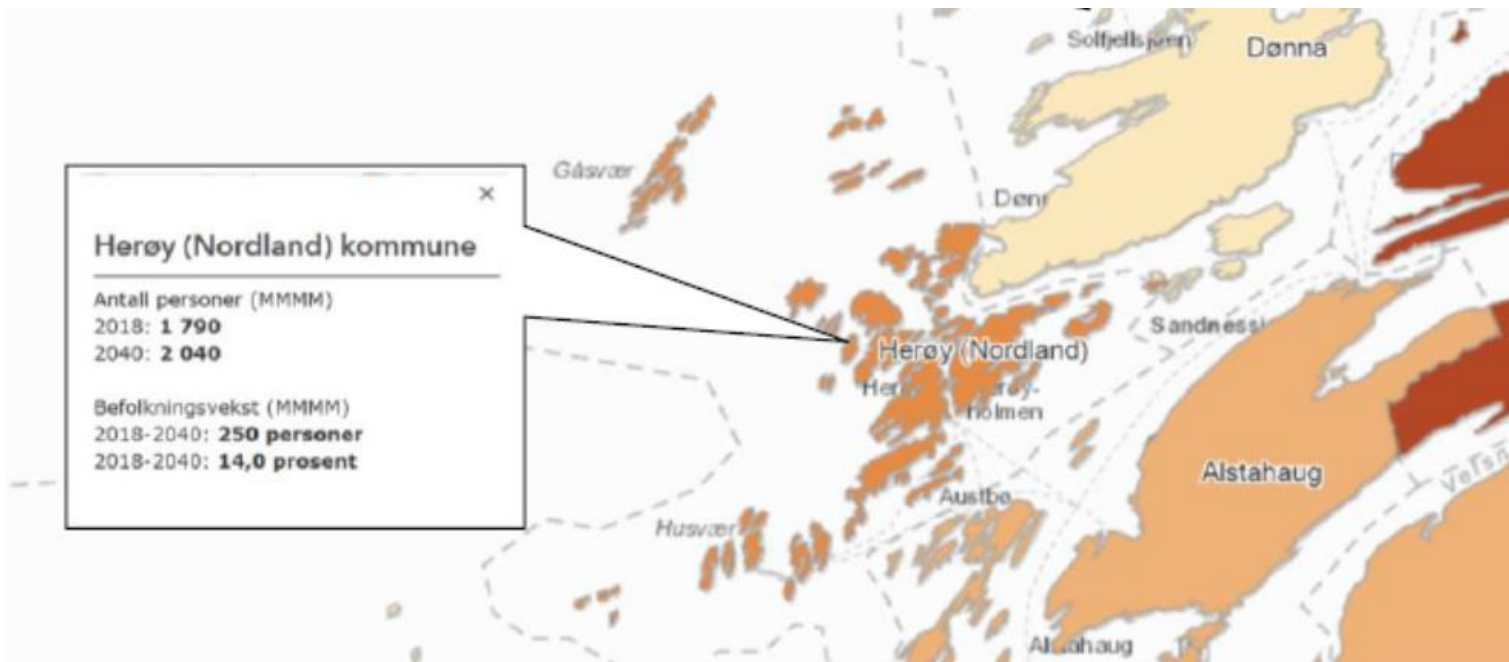
MOWI N-1115 Herøy

- Ca 130 Ansatte
- Kapasitet 100.000 tonn HOG pr år
- Tilsvaret 25 vogntog ut med laks hver dag
- Integreert EPS fabrikk som forsyner fabrikk med emballasje uten frakt

Av de fem slakteriene i Nord-Norge som er lokalisert på en øy, og avhengig av ferge, er MOWI det slakteriet som hadde størst slaktekvantum og transportbehov (2017).»



Herøy Kommune



Fakta

- Ca 1800 inbyggere med vekst de siste år
- Består av flere tusen holmer og skjær, der flere er bebodd
- Er forbundet med fastlandet via 2 fergesamband
 - Søvik-Herøy
 - Sandnessjøen-Dønna
- Hovendæring er oppdrett og største arbeidsgiver er MOWI

Hva skal til for å produsere 100.000 tonn på Herøy?

- Dyktige medarbeidere
- Tilgang på kompetanse
- Nok næringsareal
- Infrastruktur
 - Vei
 - Internett
 - Vann
 - Strøm
- Godt og forutsigbart fergetilbud!



UTEN DETTE KAN IKKE MOWI HERØY VOKSE!



Fergetilbudet til/fra Herøy

Hva ønsker vi?

- Gode fergeruter som sørger for å få Laksen raskest mulig ut til markedet
- Fergeruter som gjør det attraktivt å bo på Herøy
- Forutsigbarhet i fergerutene

Transporttilbudet skal være tilpasset fremtidens Nordland og bidra til vekst og utvikling på Nordlandskysten.»

Fylkestinget 09.10.2017

I saksutredningen heter det også

«For å styrke tilbudet til befolkning og næringsliv i Herøy og Dønna, vil fylkesrådet etablere en ny struktur for ferjetrafikken på Alstenfjorden. Ny tilbudsstruktur gir vesentlig økt åpningstid, flere avganger og stiv timesfrekvens.»

«Stiv timesfrekvens» ser ut til å gjelde begge hovedstrekningene (Sandnessjøen-Bjørn og Søvik-Herøy), -men utvidet åpningstid gjelder kun Sandnessjøen-Bjørn. For Søvik-Herøy planlegges åpningstiden «noe redusert» og «dagens fartøystørrelse videreføres».

Det legges opp til at den utvidede åpningstiden for Bjørn – Sandnessjøen skal

«ivareta reisebehovet til/fra Herøy sen kveld, og deler av lørdag og søndag».

Saksutredningen nevner en viktig utfordring for MOWI:

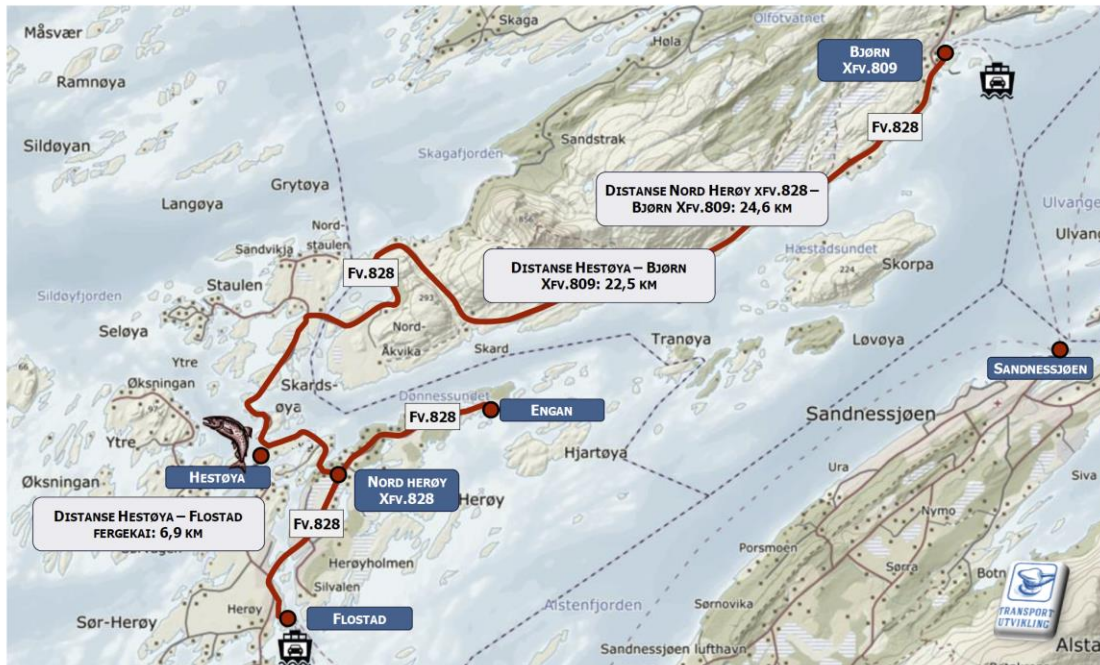
«Senere reisemuligheter/ lengre åpningstid er etterspurt fra Marine Harvest. Nattavganger Sandnessjøen – Dønna kan vurderes på et senere tidspunkt dersom etterspørselen tilsier det.»

«Senere reisemuligheter/ lengre åpningstid er etterspurt fra Marine Harvest. Nattavganger Sandnessjøen – Dønna kan vurderes på et senere tidspunkt dersom etterspørselen tilsier det»

Dette ser ut til å bety at MOWIs behov for senere avganger kan «vurderes på et senere tidspunkt», men at bedriften da må tilpasse sin produksjon og logistikk ved å kjøre over FV828 og Dønna på kveld/natt for å treffe en fergeavgang inn til fastlandet. Dette er en kjørerute som er 3-4 ganger lengre enn alternativet Flostad-Søvik, og på en vei med svært dårlig standard.

Er det denne veien Fylket ønsker vi skal kjøre 25 vogntog med laks hver dag?

Veien er smal og delvis enveiskjørt med et betydelig antall utkjørsler for å håndtere møtende trafikk. Veien er ikke tilpasset tungtrafikk eller økt trafikkmengde i forhold til dagens nivå.



I dag er det imidlertid ikke forsvarlig å styre tungtrafikken over Dønna, både av hensyn til MOWIs logistikk og trafikale hensyn.



Hva ønsker vi?

Forutsigbarhet og mulighet til å bli hørt og få rutetilbudene tilpasset

Situasjon i 2019:

19.02.2019: Forslag til nye ruter lagt ut på høring

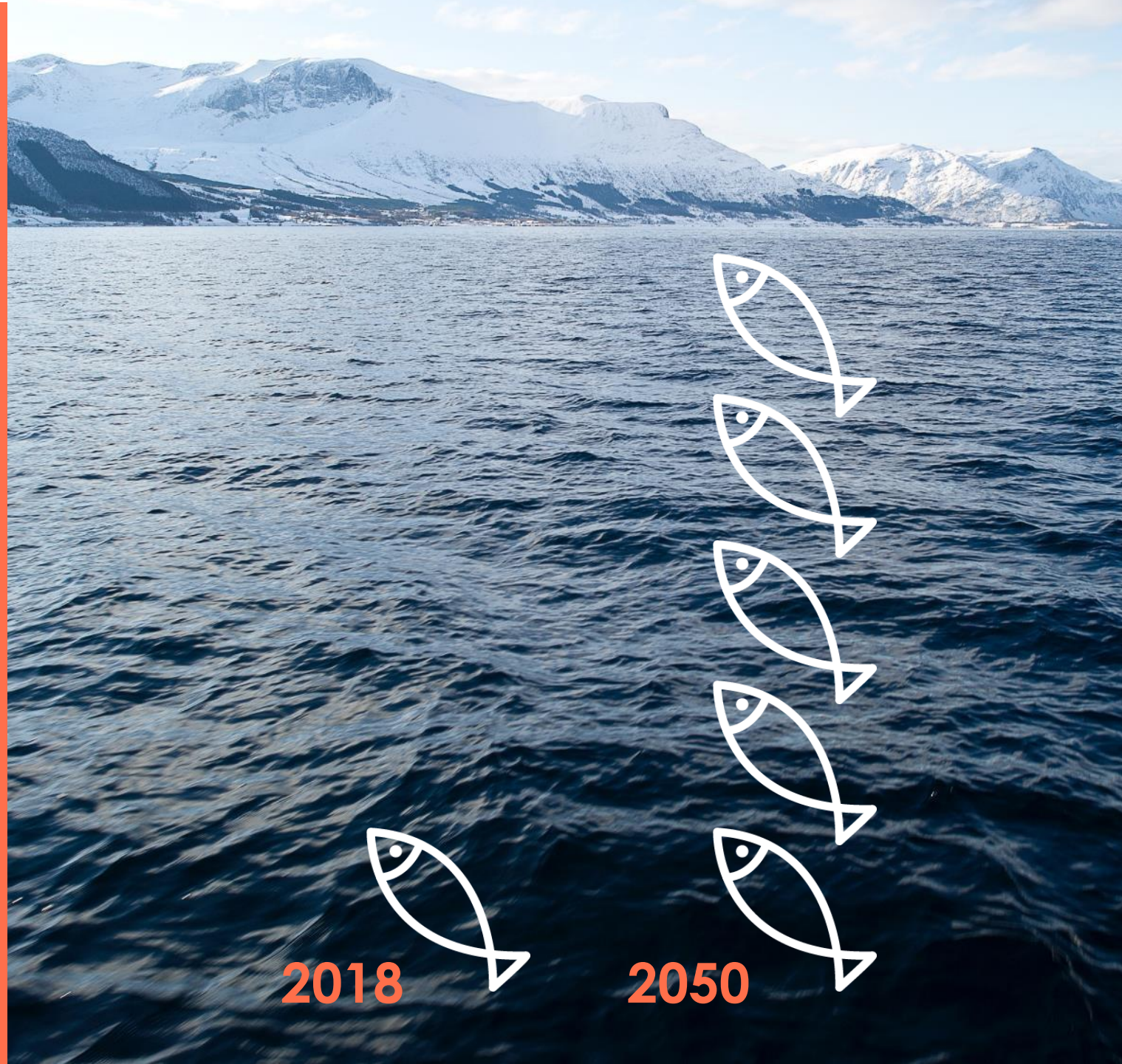
27.02.2019: Høringsfrist

01.03.2019: Nye ruter iverksatt

Transporttilbudet skal være tilpasset fremtidens Nordland og bidra til vekst og utvikling på Nordlandskysten.»

Vi kan ikke planlegge økt produksjon med slik uforutsigbarhet!

Fremtidig potensial



2018

2050

Thank you