



KYSTVERKET

Kystverkets ansvar for fiskerihavnene

- Hvilket ansvar overføres fra 2020?

Jan Morten Hansen, regiondirektør

Narvik, 11.4.2018

– Vi tar ansvar for sjøvegen

Kystverket

- En nasjonal etat for sjøsikkerhet, kystforvaltning og beredskap mot akutt forurensning.
- Et rådgivende og utøvende organ for Samferdselsdepartementet.
- Tilrettelegger for sjøtransport – et *effektivt, miljøvennlig og forutsigbart* transportalternativ.



Kystdirektør
Per Jan Osdal

Maritim infrastruktur

Trygg og effektiv ferdsel – god bruk av sjøarealer

- Bygging, drift og vedlikehold av navigasjonsinnretninger.
- Utvikling og vedlikehold av fiskerihavner og farleder.
- Utredning og transportplanlegging – sikkerhet, fremkommelighet og næringsutvikling i kystsonen.
- Akvakultur – godkjenning og vilkår.



– Vi tar ansvar for sjøvegen



KYSTVERKET

Regionmeldingen

I Prop. 84S (2016-2017) side 75 Del II kap. 10.1.5. Fiskerihamneanlegg står det blant annet«...Såfremt det blir vedtak om rundt ti fylkeskommunar, vil eigerskap og ansvar for forvaltning, drift og vidare utbygging av statlege fiskerihamneanlegg – overføring frå Samferdselsdepartementet til fylkeskommunane frå 1. januar 2020, etter avtale med den einskilde fylkeskommunen, I praksis vil det innebere at statens tinglyste rettar og eigerskap til dei statlege delane i fiskerihamneanlegga blir overtekne av fylkeskommunana. Samferdselsdepartementet vil samstundes overføre midlane til statlege fiskerihamneanlegg (post 30) og tilskottsmidlane til kommunane (post 60) til fylkeskommunane som frie inntekter gjennom rammetilskotet.»

Dette ble vedtatt i Stortinget 8. juni 2017



Regjeringens havnestrategi

- Gods fra veg til sjø
- Styrke sjøtransportens konkurransevne
- Havnestrukturen
- Sterkere og mer robuste transporthavner
- Utvikling av regelverk



– Vi tar ansvar for sjøvegen

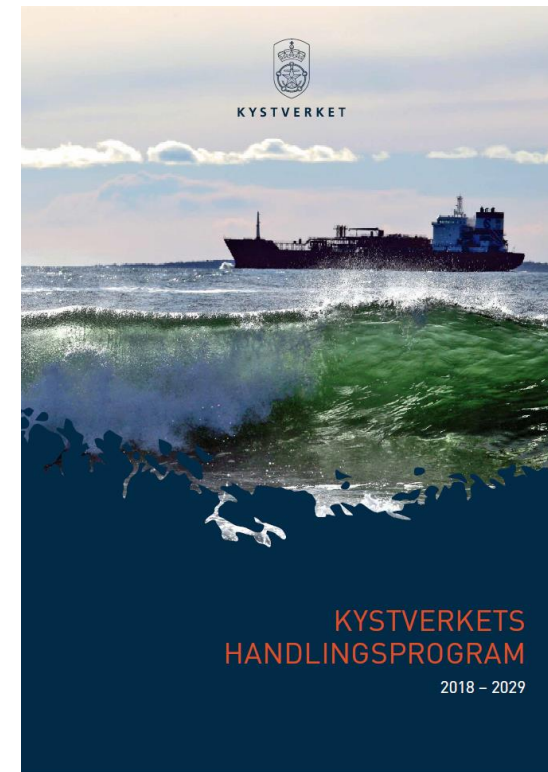


KYSTVERKET

Hva er en statlig fiskerihavn?

- ... «steder der staten har foretatt utbygging i form av dekningsverk og utdypingsarbeider»...
- Formål
 - Mottak av fisk
 - Foredling og produksjon av fisk og fiskeprodukter
 - Videretransport av fisk og fiskeprodukter
 - Service
 - God og trygge forhold for de som driver innenfor næringa
- Andre brukere av havna har selvfølgelig og nytte av en fiskerihavn og vi ser i samfunnsøkonomiske analyser at andre virksomheter gir positivt utslag i lønnsomhet
- Kompetansekrevende ingeniørkunst

Planlegging av aktivitet og portefølje



– Vi tar ansvar for sjøvegen

Antall Fiskerihavner

- Nasjonalt
 - 740
- Finnmark
 - 66
- Troms
 - 55
- Nordland
 - 125



Prosess, fra idé til utbygging

- Kommunen: ønske om ny havn eller utbedring → «Havnekrav»
- Bearbeiding av havnekrav, kommune/Kystverket
- Skisseprosjekt, forprosjekt, hovedprosjekt
 - Kartlegging klima & miljø, naturmangfold, geoteknikk, usikkerhetsanalyser, samfunnsøkonomiske analyser, reguleringsplan, nautiske vurderinger, interessentanalyser
 - Utføres av Kystverket gjennom dialog med kommune, havn og brukere
- En planprosess kan ta 4-6 år
 - En del av nasjonal transportplan

Grunnlaget for bygging av en fiskerihavn

Alle fartøy har et grunnleggende behov for en god og trygg havn

- Lokale behov
 - Lokal fiskeflåte, trygg havn, dybde og rolighet, industri, annen havnevirksomhet
- Regionale behov
 - Regional fiskeflåte, transport av ferdig produkt
- Nasjonale behov
 - Nasjonal fiskeflåte, transport av ferdig produkt
- Internasjonale behov
 - Internasjonal fiskeflåte, transport og eksport av ferdig produkt

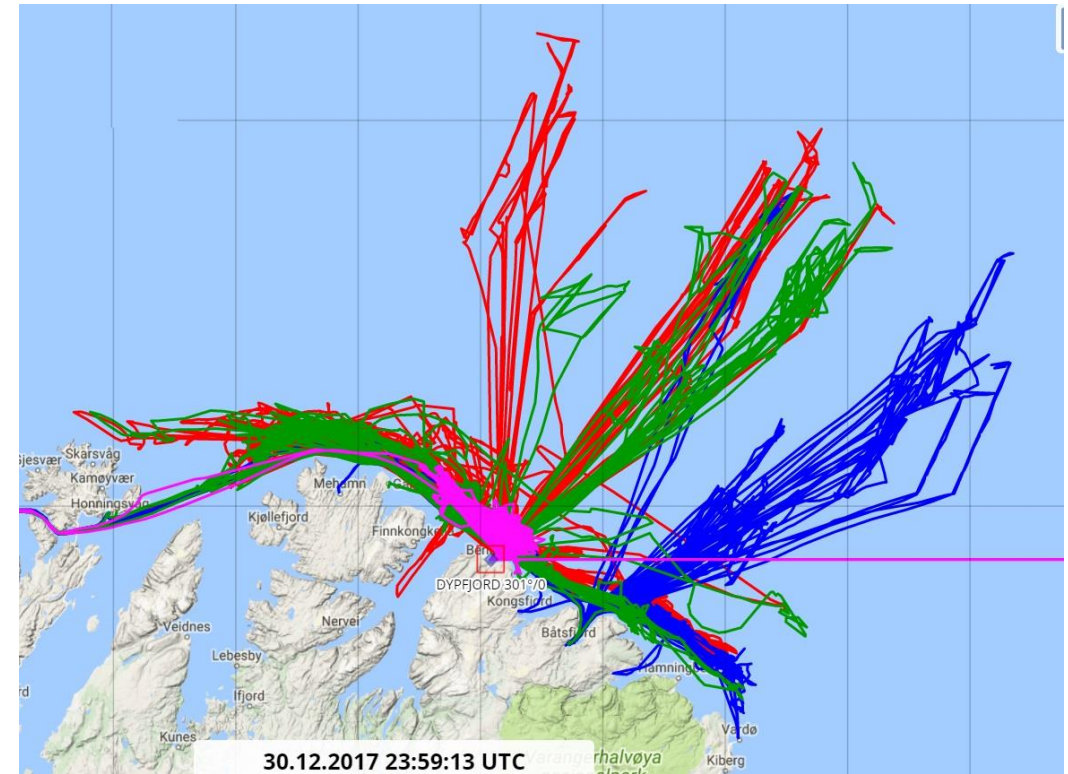
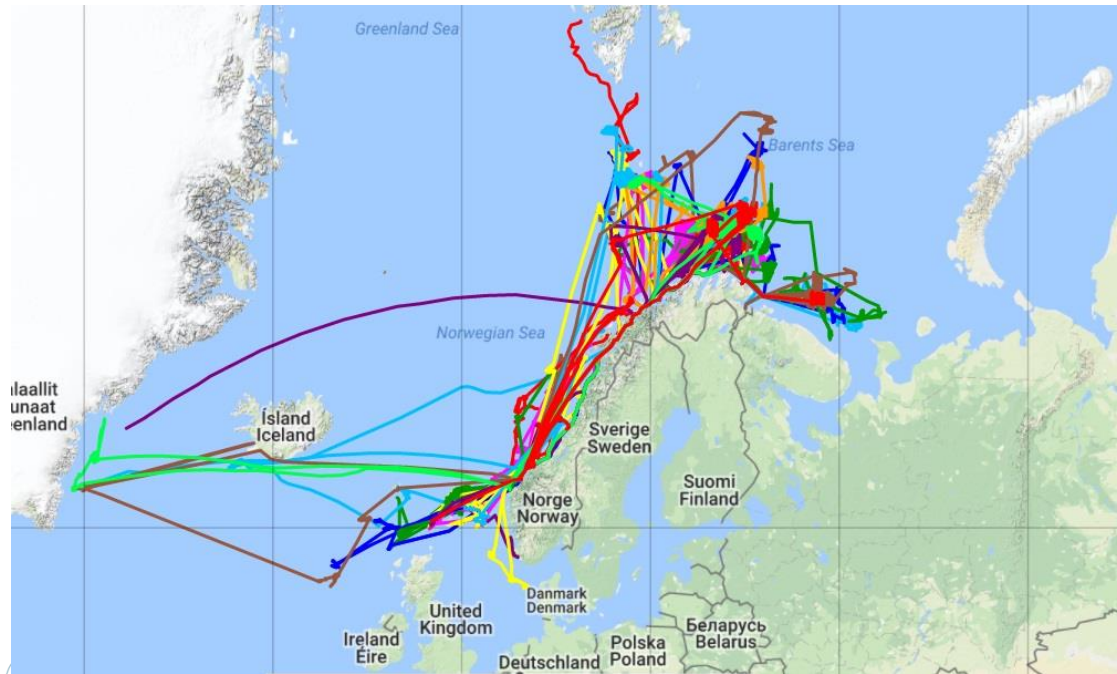
➤ En havn kan ha en, flere eller alle disse funksjonene

– Vi tar ansvar for sjøvegen



KYSTVERKET

Fartøysbevegelser mellom havner



– Vi tar ansvar for sjøvegen



KYSTVERKET

Fiskerihavner siste 5 år...



| Tiltak | Beskrivelse |
|-----------------------|--|
| Fiskerihavner: | |
| Ramstadlandet | Ferdig 2013 |
| Havøysund | Ferdig 2013 |
| Gryllefjord | Ferdig 2013 |
| Vannvåg | Ferdig 2014 |
| Breivikbotn | Ferdig 2014 |
| Honningsvåg | Ferdig 2013 |
| Salthelle-Austevoll | Ferdig 2016 |
| Myre | Ferdig 2016 |
| Berlevåg Havn | Ferdig 2016 |
| Træna | Ferdig 2016 |
| Vannvåg | Ferdig 2015 |
| Breivikbotn | Ferdig 2015 |
| Sommarøy | Ferdig 2015 |
| Napp | Ferdig 2017. |
| Hovden | Ferdig 2017. |
| Mehamn | Tiltaket startet opp i 2017, fortsetter 2018 |
| Båtsfjord | Tiltaket startet opp i 2017, fortsetter 2018 |
| Sum | |



Tilskudd til kommunale fiskerihavnetiltak – post 60

- Søkermasse til 2017 nasjonalt 44 søknader til 469 millioner
 - Troms og Finnmark 22 søknader til 246 millioner
 - Nordland 9 søknader 55 millioner
- Søkermasse 2018 nasjonalt 47 søknader til 610 millioner
 - Troms og Finnmark 24 søknader til 306 millioner
 - Nordland 10 søknader til 81 millioner
- Ca. halvparten av søkemassen fra TF og mellom $\frac{1}{4}$ og $\frac{1}{3}$ fra N.
- I statsbudsjettet for 2018 er det avsatt 32 mill

Hva nå?

- Kystverket innretter seg mot overføringen som skjer 1.1.2020
 - Ingen planlegging av nye fiskerihavnetiltak fra og med 2018
 - Mehamn, Båtsfjord, Breivikbotn fullføres i la 2018/2019
- Overføring i praksis
 - Kystverket; det praktiske i forhold til hvilke anlegg som overføres
 - SD/KMD; rammeoverføring
- Kystverket jobber med kartlegging av statens rettigheter i fiskerihavnene
- Videre arbeid er innrettet mot strekningsvise planer for farledene
- SD har etablert en forskutteringsordning for fiskerihavner og farleder
- Ny havne- og farvannslov
 - Endrede oppgaver for Kystverket?

Fiskerihavnene – hvilket ansvar overføres?

- Eierskapet til det som i dag er statlige fiskerihavneanlegg
 - I prinsippet moloer
- Tilskuddsordningen post 60
- Planlegging og prioritering av videre utbygging og vedlikehold
 - Opptil fylkeskommunene om hvordan de vil prioritere dette arbeidet?



KYSTVERKET

TAKK FOR OPPMERKSOMHETEN

www.kystverket.no

