

TRANSPORT PÅ VEI OG LOKALISERING AV AKTØRER

Nord-Norge 2014 - sjømatnæringen



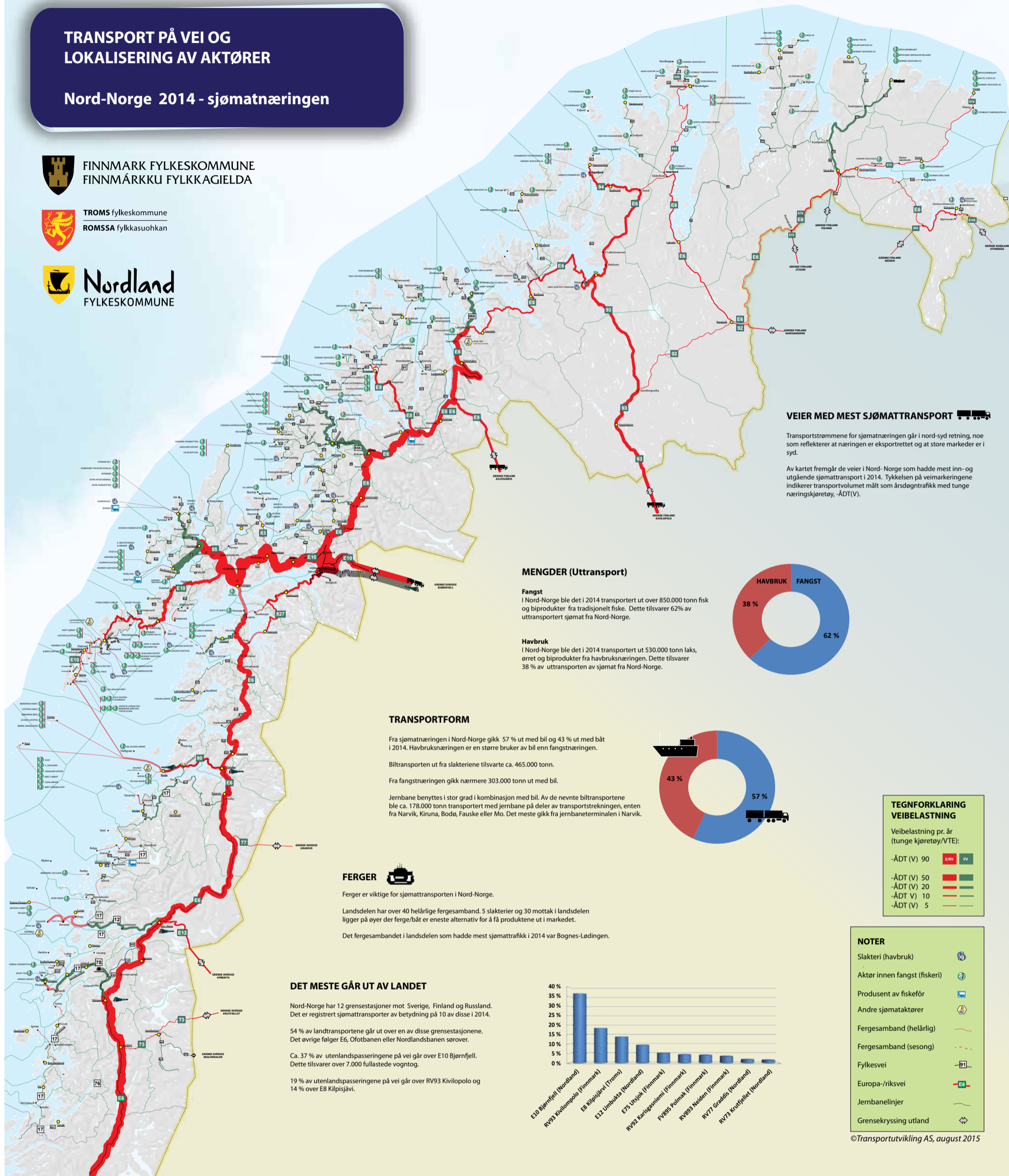
FINNMARK FYLKESKOMMUNE
FINNMÁRKKU FYLKKAGIELDA



TROMS fylkeskommune
ROMSSA fylkkasuohkan



Nordland
FYLKESKOMMUNE



VEIER MED MEST SJØMATTRANSPORT

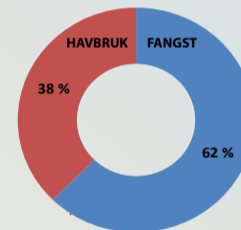
Transportstrømmene for sjømatnæringen går i nord-syd retning, noe som reflekterer at næringen er eksportrettet og at store markeder er i syd.

Av kartet fremgår de veier i Nord-Norge som hadde mest inn- og utgående sjømattransport i 2014. Tykkelsen på veimarkeringene indikerer transportvolumet målt som årsdøgtrafikk med tunge næringskjøretøy, -ÅDT(V).

MENGDER (Uttransport)

Fangst
I Nord-Norge ble det i 2014 transportert ut over 850.000 tonn fisk og biprodukter fra tradisjonelt fiske. Dette tilsvarer 62% av uttransportert sjømat fra Nord-Norge.

Havbruk
I Nord-Norge ble det i 2014 transportert ut 530.000 tonn laks, ørret og biprodukter fra havbruksnæringen. Dette tilsvarer 38% av uttransporten av sjømat fra Nord-Norge.



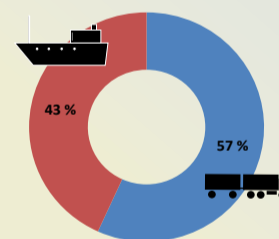
TRANSPORTFORM

Fra sjømatnæringen i Nord-Norge gikk 57% ut med bil og 43% ut med båt i 2014. Havbruksnæringen er en større bruker av bil enn fangstnæringen.

Biltransporten ut fra slakteriene tilsvarer ca. 465.000 tonn.

Fra fangstnæringen gikk nærmere 303.000 tonn ut med bil.

Jernbane benyttes i stor grad i kombinasjon med bil. Av de nevnte biltransportene ble ca. 178.000 tonn transportert med jernbane på deler av transportstrekningen, enten fra Narvik, Kiruna, Bodø, Fauske eller Mo. Det meste gikk fra jernbaneterminalen i Narvik.



FERGER

Ferger er viktige for sjømattransporten i Nord-Norge.

Landsdelen har over 40 helårige fergesamband. 5 slakterier og 30 mottak i landsdelen ligger på øyer der ferje/båt er eneste alternativ for å få produktene ut i markedet.

Det fergesambandet i landsdelen som hadde mest sjømattrafikk i 2014 var Bognes-Lodingen.

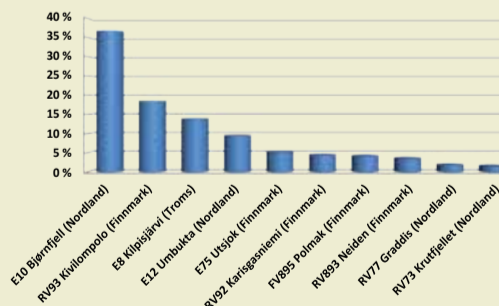
DET MESTE GÅR UT AV LANDET

Nord-Norge har 12 grensestasjoner mot Sverige, Finland og Russland. Det er registrert sjømattransporter av betydning på 10 av disse i 2014.

54% av landtransportene går ut over en av disse grensestasjonene. Det øvrige følger E6, Ofotbanen eller Nordlandsbanen sørover.

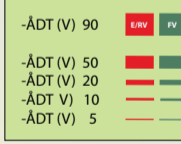
Ca. 37% av utenlandspasseringene på vei går over E10 Bjørnfjell. Dette tilsvarer over 7.000 fullastede vogntog.

19% av utenlandspasseringene på vei går over RV93 Kivilopolo og 14% over E8 Kilpisjärvi.



TEGNFORKLARING VEIBELASTNING

Veibelastning pr. år (tunge kjøretøy/VTE):



NOTER

- Slakteri (havbruk)
- Aktor innen fangst (fiskeri)
- Produsent av fiskefôr
- Andre sjømataktører
- Fergesamband (helårlig)
- Fergesamband (sesong)
- Fylkesvei
- Europa-/riksvei
- Jernbanelinjer
- Grensekryssing utland